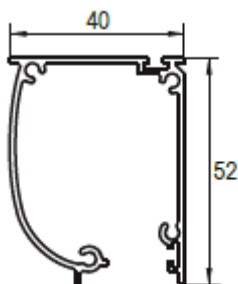


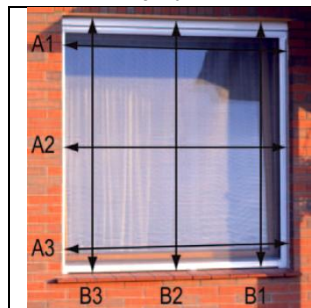
# Instrukcja montażu moskitiery zwijanej

Amidex  
 Alina i Ireneusz Cieśla Sp. J.  
 57-300 Kłodzko  
 Ul. Objazdowa 3d  
 NIP 883-10-09-048  
 Tel.: +48 74 865 33 33  
 e-mail: biuro@amidex.pl

Przekrój:



Pomiar:



Prowadnica 23



Prowadnica 38

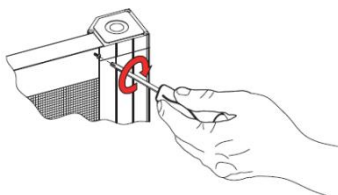


Elementy montażowe:

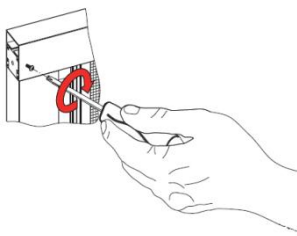


Sposób montażu:

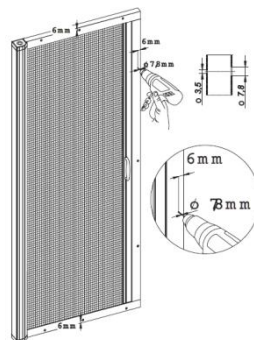
1



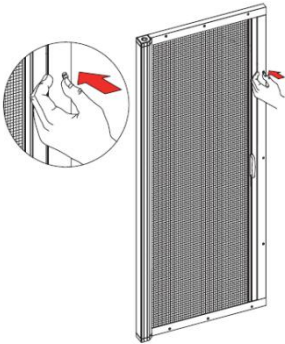
2



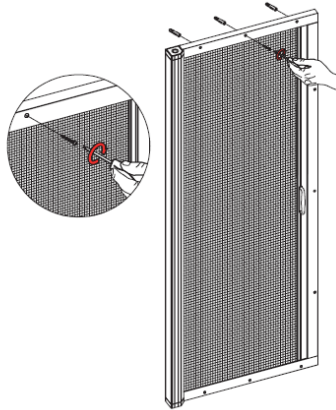
3



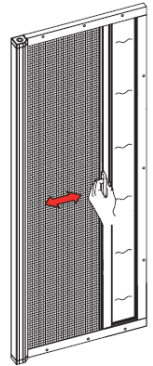
4



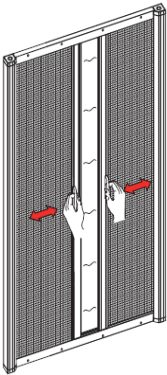
5



6



7



## Instrukcja użytkowania moskitiery rolowanej

### Pomiar i montaż

- Pomiaru oraz montażu powinien dokonywać przeszkolony montażysta
- Producent nie ponosi odpowiedzialności za wadliwy pomiar lub montaż

### Użytkowanie

- Do otwierania moskitiery służy listwa – szpros, wyposażona w uchwyt
- Użytkować moskitierę tylko wtedy gdy w zasięgu pracy produktu nie znajdują się żadne przeszkody.
- W przypadku błędnego działania moskitiery fakt ten należy zgłosić sprzedawcy.

### Pielęgnacja produktu

- Moskitierę należy przynajmniej raz w miesiącu czyścić.
- Podczas remontów oraz dużego zapylenia pomieszczenia należy zwinąć siatkę

### Producent nie ponosi odpowiedzialności za:

- Zły naciąg siatki w wyniku niewłaściwego użytkowania
- Niezgodny z przeznaczeniem montaż tj. w pomieszczeniach o dużej wilgotności, w pobliżu źródeł ciepła gdzie następuje deformacja siatki
- Za utratę estetyki w wyniku zanieczyszczenia, uszkodzenia środkami chemicznymi itp.
- Przerabianie oraz naprawianie dokonywane przez klienta w wyniku, których nastąpiło uszkodzenie moskitiery
- Zdrapania powierzchni lakierniczej oraz uszkodzenia siatki moskitiery w czasie rozpakowywania produktu
- Uszkodzenia mechaniczne oraz uszkodzenia powstałe w wyniku:
  - niewłaściwego użytkowania produktu,
  - niedbałego przechowywania oraz nadmiernego przeciążenia,
  - zastosowania się do zaleceń instrukcji montażu producenta.
  - zdarzeń losowych jak np.: zalanie mieszkania, oddziaływanie zwierząt, przed silnym wiatrem, mrozem i śniegiem. Aby ochronić moskitierę należy pozostawić ją w pozycji zwiniętej



**Małe dzieci mogą udusić się pętlą utworzoną przez sznurki ciągnące, łańcuszki, taśmy oraz sznurki wewnętrzne operujące produktem.**

**Aby nie dopuścić do zadziernięcia się pętli i zaplątania, utrzymywać sznurki poza zasięgiem małych dzieci. Sznurki mogą owinąć się wokół szyi dziecka.**

**Odsunąć łódeczka, łódeczka dziecięce, dziecięce meble od sznurków okiennych.**

**Nie wiązać razem sznurków. Upewnić się, że sznurki nie tworzą pętli.**